



Олійно-екстракційний завод

Фермерське господарство «Зеликівське»

код.32570848

Фермерське господарство «Зеликівське»

Компанія заснована у 2003 році. Основними видами діяльності є:

- Вирощування зернових, бобових та технічних культур (окрім рису);
- Розведення великої рогатої худоби молочного та м'ясного напрямку;
- Розведення свиней;
- Виробництво олії соняшnikової;
- Виробництво молока;
- Виробництво м'яса ВРХ та свиней;
- Послуги зі зберігання сільськогосподарських культур;
- Вантажний автомобільний транспорт.

Основні показники виробничої діяльності за 2021 р.

- Дохід компанії – 38 441 000, 00 грн;
- Чистий прибуток – 6 172 000 грн;
- Активи - 33 749 000 грн;

РОСЛИННИЦТВО

Компанія мала в обробітку 2,5 тис гектарів землі.

У сівозміні присутні культури: соняшник, пшениця озима, горох, кукурудза, ячмінь, соя, рапс, люцерна, еспарцет, гречка.



Тваринництво

Поголів"я великої рогатої худоби станом на 2021 рік складало 200 голів дійного стада, 150 голів нетелів та 100 голів бичків м"ясного напрямку. Поголів"я свиней – 800 голів.



Виробництво олії

Компанія мала олійно-пресовий завод потужністю 30 тон на добу за сировиною, цех рафінації, дезодорації та фасувальний цех. Декілька торгівельних марок.





Воєнні дії 2022 – 2023 р.р. Вплив на компанію.

- Територія, де здійснювалась діяльність компанії – Біловодський район Луганської області, була окупована російськими військами впродовж 3 годин з початку повномасштабного вторгнення, фактично всі активи компанії було втрачено, на даний час діяльність не здійснюється.
- У продовж 2022 – 2023 років компанією було залучено відповідних спеціалістів та вкладено коши у розробку проектно-кошторисної документації на виготовлення обладнання олійно-екстракційного заводу з метою будівництва останнього та відновлення здійснення діяльності на території, підконтрольній Україні. Проектна потужність ОЕЗ – 100 тон на добу по насінню соняшника, сої.
- Ступінь готовності до будівництва – стадія узгодження, проектно-конструкторської доробки обладнання у співпраці з профільним заводом - СЗНХО (м.Дніпро), <https://www.severhimmash.com>



Структура ОЕЗ.

- **Елеватор** – Приймання, доробка та зберігання сировини потужністю 10 тис. тон одночасного зберігання з сушильним комплексом, потужністю 200 тон на добу.
- **Пресовий цех** – Первинна переробка сировини (соняшник, соя) потужністю 100 тон на добу.
- **Екстракційний цех** – Кінцева переробка сировини (макухи соняшnikової, соєвої) потужністю 50 тон на добу.
- **Олійно-бакове господарство** – Приймання, зберігання та відвантаження готової продукції потужністю 5 тис. тон одночасного зберігання.
- **Склад зберігання шроту** – Приймання, зберігання та відвантаження готової продукції (шрот соняшниковий, соєвий) з спеціальною технікою для переміщення та відвантаження потужністю 3 тис. тон одночасного зберігання.
- **Технічна лабораторія** – Відібрання зразків, контроль за якістю сировини та готової продукції.
- **Адміністративний комплекс** – Загальне управління виробництвом, розміщення персоналу та ін.

Фототаблиця ОЕЗ





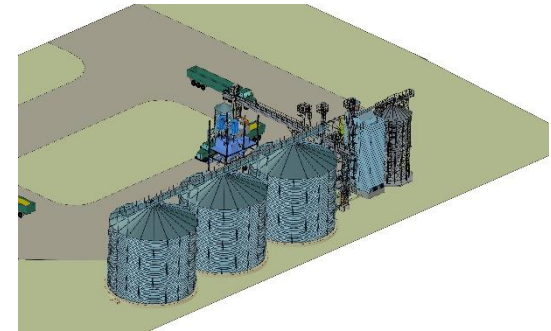
Структура елеваторного відділення ОЕЗ.

- **Елеватор** – відокремлений комплекс з приймання, дробки та зберігання сировини у розрахунку з запасу на 3 місяці безперебійної роботи заводу, тобто до 10 тис. тон по насінню соняшника.

До складу комплексу входить:

- Адміністративна будівля;
- Ділянка автоматичного відбору проб;
- Ваговий комплекс;
- Завальна яма;
- Вертикальні металеві ємкості для зберігання зерна з обв'язкою норіями, транспортерами та шнеками для переміщення (1 тис тон кожна – 10 шт);
- Сушильний комплекс;
- Котельня сушильного комплексу.

Фототаблиця елеваторного відділення ОЕЗ





Структура пресового цеху ОЕЗ.

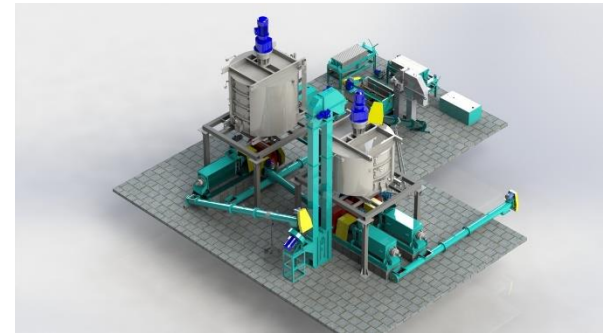
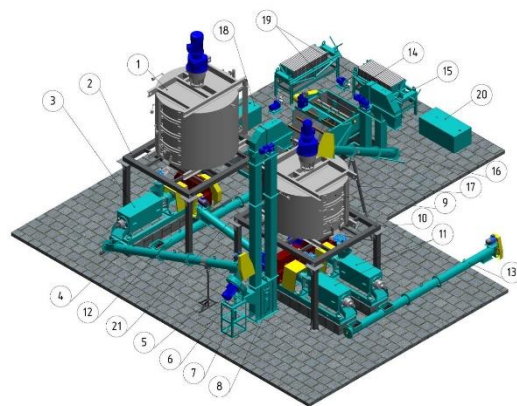
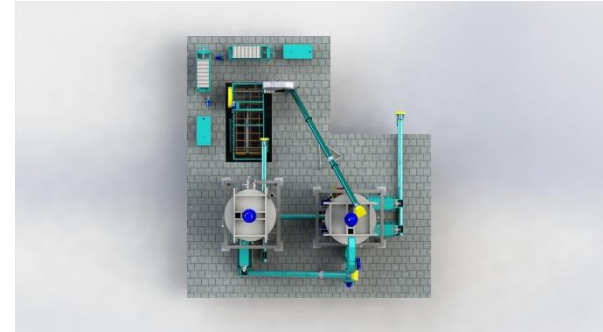
- **Пресовий цех** – відокремлена виробнича лінія з первинної переробки сировини шляхом пресування з отриманням двох продуктів – олії соняшникової (соєвої) нерафінованої першого гатунку та макухи соняшникової (соєвої).

До складу лінії входить:

- Ділянка первинної очистки ;
- Рушально-віяльне відділення;
- Ділянка вальцювання;
- Ділянка волого-теплової обробки;
- Ділянка пресування;
- Ділянка первинної очистки олії;
- Котельня ОЕЗ (пресовий та екстракційний цех);
- Ділянка проміжного зберігання олії;
- Ділянка проміжного зберігання жмиху.



Фототаблица пресового цеху ОЕЗ.





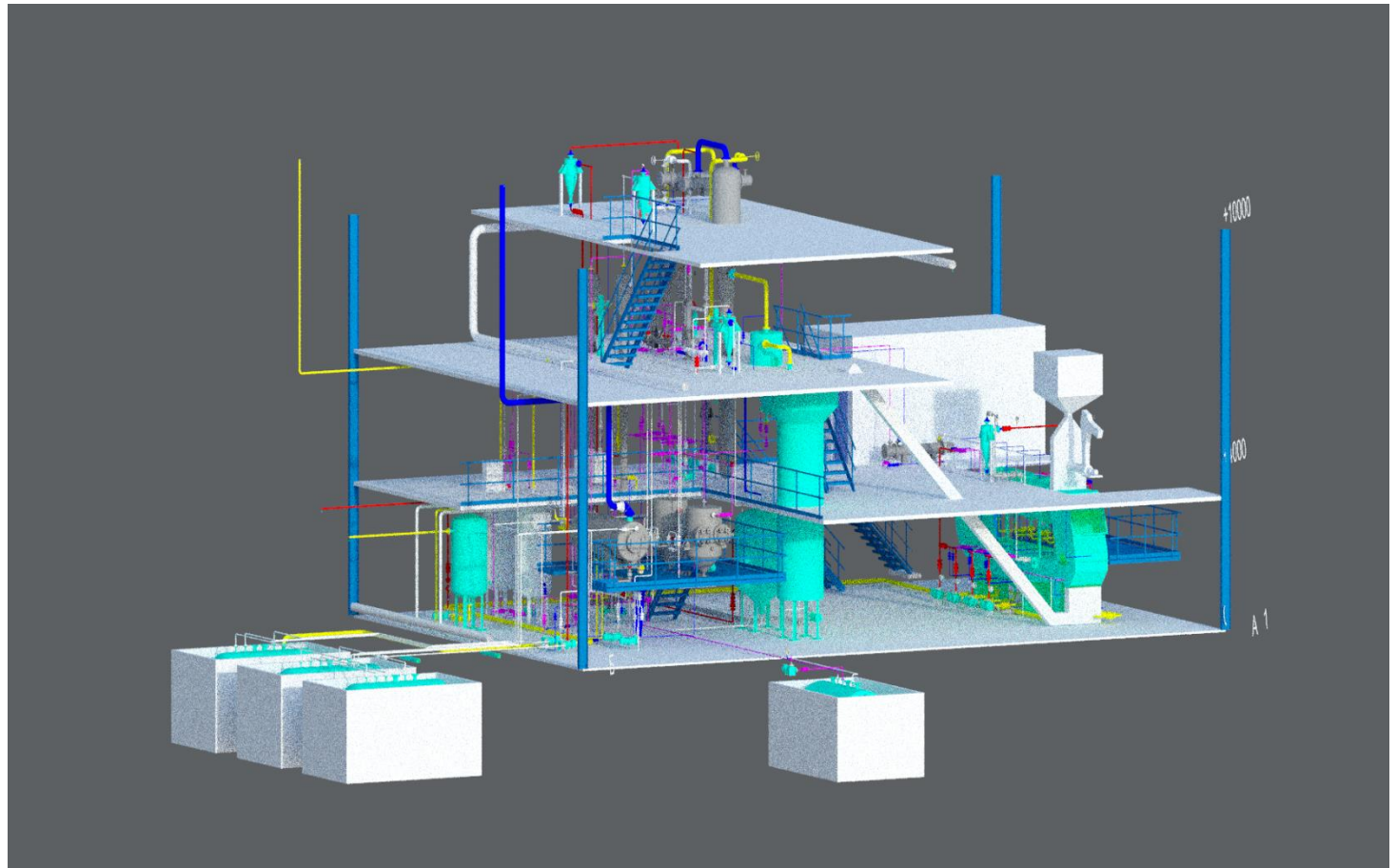
Структура екстракціонного цеху ОЕЗ.

- **Екстракційний цех** – відокремлена виробнича лінія з остаточної переробки сировини пресового цеху (макухи) шляхом промивання органічним розчинником (гексан Н), випарювання останнього з готових продуктів та його рекуперації і повернення у виробництво.

До складу лінії входить:

- Ділянка зберігання сировини та гексану;
- Екстракційне відділення (екстрактор петльового типу);
- Ділянка випарювання гексану із шроту (Тостер 5 чанний вертикальний);
- Ділянка трьохступеневої дистиляції місцели з сушінням готової олії;
- Ділянка рекуперації розчинника (абсорбція, десорбція, водовідділення та шламівипарювання);
- Ділянка очистки сточних вод;
- Ділянка підготовки оборотної охолоджувальної води;
- Ділянка проміжного зберігання екстракційної олії;
- Ділянка проміжного зберігання шроту.

Фототаблиця екстракційного цеху ОЕЗ.





Структура олійно-бакового господарства ОЕЗ.

- **Олійно-бакове господарство** – відокремлений виробничий комплекс для зберігання готової продукції – олії соняшnikової (соєвої) нерафінованої

До складу комплексу входить:

- Ділянка зважування готової продукції;
- Ємкості для зберігання – 3 шт. по 500 тон;
- Ділянка охолодження готової продукції;

Фототаблиця олійно-бакового господарства ОЕЗ.





Структура складу зберігання шроту ОЕЗ.

- **Склад зберігання шроту** – відокремлений виробничий комплекс для зберігання готової продукції – шроту соняшникового (соевого).

До складу комплексу входить:

- Ділянка зважування готової продукції;
- Ділянка охолодження;
- Склади напольного зберігання 3 тис. кв. метрів;
- Ділянка відвантаження.

Фототаблиця складу зберігання шроту ОЕЗ.





Технічна лабораторія ОЕЗ.

- **Технічна лабораторія** – відокремлений виробничий підрозділ для перевірки якості сировини, проміжних продуктів, готової продукції. Контроль за дотримання технологічних процесів.

До складу підрозділу входить:

- Ділянки відбору проб (згідно технологічних регламентів);
- Ділянка проведення аналізів;
- Адміністративні приміщення;
- Ділянка зберігання реагентів та проб.



Адміністративний комплекс ОЕЗ.

- **Адміністративний комплекс** – відокремлений комплекс будівель з забезпечення виробничих та адміністративно-господарських процесів діяльності ОЕЗ. Розміщення керівництва, персоналу. Складські приміщення.

До складу комплексу входить:

- Адміністративна будівля для розміщення дирекції, спеціалістів та персоналу;
- Будівля життєзабезпечення (столова, роздягальні, душові кімнати, АГЧ;
- Складські приміщення;
- Будівля електрозабезпечення;
- Будівля протипожежної безпеки.



Бізнес- ідея

- Будівництво повнокомплексного ОЕЗ дозволить підвищити економічну захищеність регіону де буде збудоване виробництво через збільшення кількості робочих місць, створення додаткової вартості від переробки сировини, збільшення надходження до бюджетів всіх рівнів.
- Олійно-жирова промисловість є однією з базових галузей Української економіки, численні фермерські господарства, які розташовані в селах нашої країни, виробляють левову частку агропродукції, яка потім закуповується посередниками та експортується за межі України у вигляді сировини.
- Будівництво даного цеху дозволить створити додаткову переробну одиницю у ланцюгу - малий виробник (фермер) – ОЕЗ - кінцеві споживачі в Україні та за кордоном.



Ринок та конкуренція

- Перевагами сегменту олійно-жирового сектору є сталий попит та практично необмежений об'єм реалізації продуктів переробки - олія соняшникова (соєва) нерафінована, шрот. Конкурентами соняшникової та соєвої олій є екзотичні олії, але вони відрізняються своїми хімічними властивостями та фізичними показниками від продукту, який вироблятиметься, а тому не будуть прямими конкурентами.
- Об'єми збуту готової продукції необмежені, оскільки покупців вказаної продукції у світі багато, попит на олію зростає із зростанням населення світу. Основним фактором у боротьбі з конкурентами - є ціна та якість продукції. Якість повинна відповідати нормам ДСТУ та іноземним стандартам, ціна - єдиний фактор і критерій, на який орієнтуються покупці. Фактор ціни буде врегульований за рахунок гарної організації виробництва та суворого контролю за дотриманням регламентних технологічних процесів.



Приблизний штатний розпис

- **Керівництво:**
 - - директор ОЕЗ – 1 л.
 - - заступник директора ОЕЗ – 1 л.
 - - заступник директора з виробництва ОЕЗ – 1 л.
- **Бухгалтерія:**
 - - головний бухгалтер – 1 л.
 - - бухгалтер – 3 л.
 - - економіст – 1 л.
 - - секретар – 1 л.
 - - спеціаліст з кадрового забезпечення – 1 л.
- **Охорона:**
 - - начальник безпеки – 1 л.
 - - спеціаліст з охорони – 4 л.
- **Лабораторія:**
 - - начальник лабораторії – 1 л.
 - - лаборант – 3 л.
 - - технік – 3 л.



Приблизний штатний розпис

- **Елеватор:**
 - - керівник ділянки – 1 л.
 - - слюсар – 12 л.
 - - ваговик – 4 л.
 - - оператор сушильного комплексу – 8 л.
 - - інженер – 1 л.
 - - електрик – 2 л.
- **Пресовий цех:**
 - - керівник ділянки – 1 л.
 - - оператор – 15 л.
 - - фільтрувальник – 6 л.
 - - черговий слюсар – 4 л.
- **Цех екстракції:**
 - - керівник ділянки – 1 л.
 - - оператор – 9 л.
 - - інженер – 1 л.
 - - оператор котельної – 4 л.



Приблизний штатний розпис

- **Олійно-бакове господарство та склад зберігання шроту:**
 - - слюсар – 4 л.
 - - водій навантажувача - 2
 - - водій автомобіля - 2
- **Котельна:**
 - - оператор – 4 л.

- **Всього за розписом по ОЕЗ - 113 осіб**



Витрати на заробітну плату

- Середня заробітна плата по ОЕЗ – 17000 грн, тобто 425 євро
- Щомісячний фонд заробітної плати:
 - - нетто – 1 921 000 грн (48 025 євро)
 - - податки на з/п – 806 820 грн (20 170 євро)
 - - всього – 2 727 820 грн (68 195,5 євро)

Інші щомісячні витрати на виробництво

- Електроенергія – 1 200 000 грн (30 000 євро)
- Податки (ПДВ, податок на доходи фізичних осіб, військовий збір) – 900 000 грн (22 500 євро)
- Інші витрати 2 670 000 грн (66 750 євро)



Орієнтовні об'єми інвестицій

- **Загальна вартість проекту – 3 540 000 євро**
- - вартість проектно-кошторисних робіт – 30 000 євро
- - закупівля та монтаж елеваторного відділення ОЕЗ – 1 330 000 євро
- - закупівля та монтаж лінії пресування – 100 000 євро
- - закупівля та монтаж лінії екстракції – 800 000 євро
- - закупівля та монтаж складу зберігання шроту – 230 000 євро
- - закупівля та монтаж ємностей зберігання олії – 200 000 євро
- - будівництво основних приміщень цехів пресування та екстракції – 250 000 євро
- - будівництво адміністративних та складських приміщень – 150 000 євро
- - будівництво бензосховищ та складів охолоджувальної води – 100 000 євро
- - будівництво очисних споруд – 100 000 євро
- - роботи з рекультивації території - 150 000 євро
- - введення в експлуатацію завершеного будівництва (пуско-налагоджувальні роботи, енергозабезпечення, протипожежні заходи, екологічна безпека і т.ін.) -100 000 євро.



Строки окупності проекту

- **Загальні інвестиції в проект – 3 540 000 євро**
- Сума надходжень за рік (при 100 відсотковій завантаженості виробництва за цінами 2023 року) –
- Валовий дохід від реалізації олії за рік - 12 870 000 євро
- Валовий дохід від реалізації шроту за рік – 2 640 000 євро
- Витрати на сировину за рік – 11 550 000 євро
- Поточні виробничі витрати за рік (електроенергія, заробітна плата, податки, запчастини, амортизаційні відрахування) - 2 062 500 євро
- Чистий прибуток - 1 897 500 євро

- **Приблизний строк окупності проекту 2 роки.**